

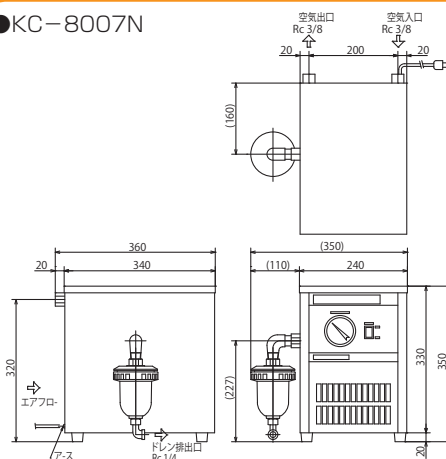
# 冷凍式エアドライヤ

## ● 圧縮空気の水分除去に！

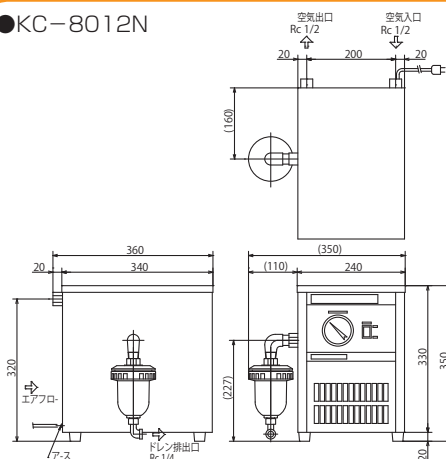
モデルNo.		KC-8007N	KC-8012N	KC-8018N	KC-8028N
入口空気圧力		0.69MPa（使用圧力範囲 0.14MPa～1.0MPa）			
処理空気量 (ANR)	50Hz	0.27m <sup>3</sup> /min	0.47m <sup>3</sup> /min	0.70m <sup>3</sup> /min	1.10m <sup>3</sup> /min
	60Hz	0.33m <sup>3</sup> /min	0.57m <sup>3</sup> /min	0.85m <sup>3</sup> /min	1.32m <sup>3</sup> /min
入口空気温度		35℃(MAX60℃)			
周囲温度		1.7～43.0℃			
冷媒(フロン)		R-134a			
コンデンサー		空冷式			
電 源		AC100V 50/60Hz(単相)		AC200V 50/60Hz(単相)	
電 流 値		3.2A	3.3A	1.8A	2.5A
接続口径		Rc 3/8	Rc 1/2		Rc 3/4
ドレイン排出		自動排出			
製品重量		15kg	17kg	30kg	32kg
塗 装 色		マンセル 5Y7/1(半艶消し)			
備 考		屋内仕様			

## ■ 寸法図

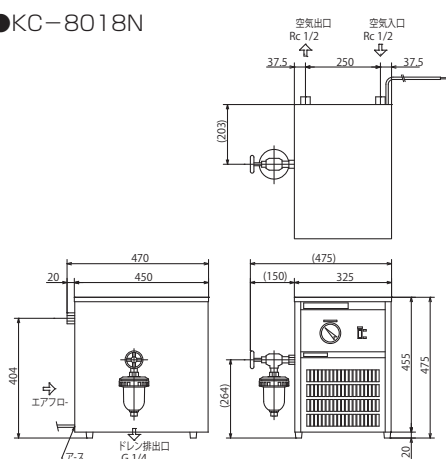
### ●KC-8007N



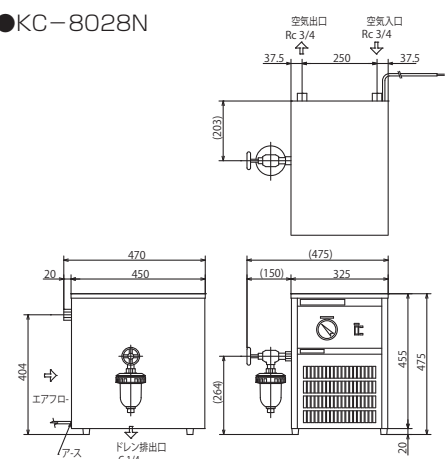
### ●KC-8012N



### ●KC-8018N



### ●KC-8028N



(※寸法、仕様等は都合により変更することがあります。)