

パクストン (ノズル・ブロワ)

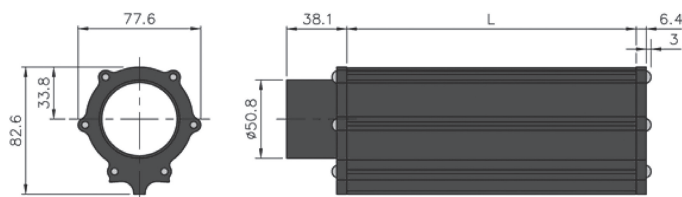
■ 用途

- ①食品関係
ビン、缶、野菜、果物などの洗浄後の水切り乾燥
- ②各種コンベヤラインにおけるエアブロー
- ③紙、ダンボール
紙粉等清掃、印刷前の清掃、印刷後の乾燥
- ④高温物体の強制空冷
面積の大きいもの、温度100℃以上の物の冷却時間の短縮
(鋳造・熱間鍛造・圧延・プレス・押し成形・加熱成形品等)

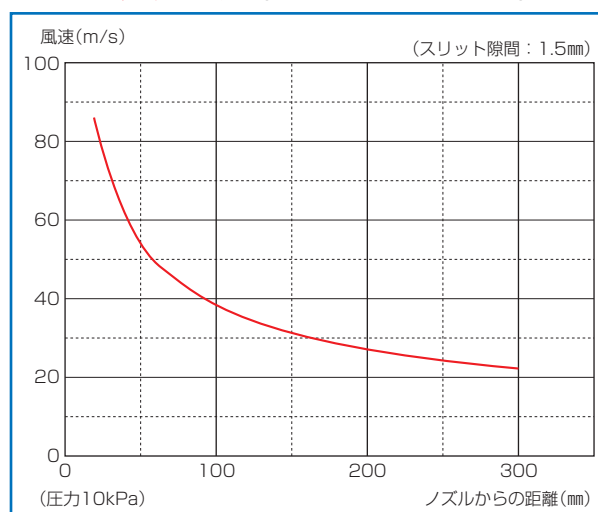


■ ノズル仕様

モデルNo.	ブロー幅：L	風量/本	備考
PS-B-6	152.4mm	1.5m ³ /min	・圧力10kPaでブローした場合 ノズル1本当たりの風量 ・スリット隙間1.5mm
PS-B-12	304.8mm	3.1m ³ /min	
PS-B-18	457.2mm	4.6m ³ /min	
PS-B-24	609.6mm	6.2m ³ /min	



■ ノズルデータ (ノズルからの距離×風速)



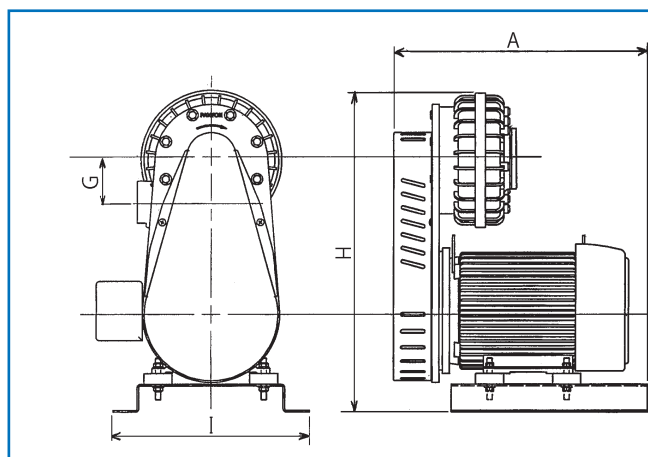
■ ブロワ仕様 (吐出圧力10kPa)

単位：mm

モデルNo.	風量範囲	A	B	C	E	G	H	I	φK	φL	重量(kg)	
XT500	2.2kW	~5.7m ³ /min	516.9			133.4	515.6	355.6				
	3.7kW	~8.5m ³ /min	516.9			133.4	515.6	355.6				
AT700	5.5kW	~14.2m ³ /min	508.0	590.6	457.2	260.4	75.4	577.9	225.4	101.6	66.9	72.6
	7.5kW	~17.0m ³ /min	546.1	590.6	457.2	260.4	75.4	577.9	225.4	101.6	69.9	79.4
AT800	11.0kW	~21.2m ³ /min	571.5	622.3	457.2	292.1	84.3	584.2	267.7	101.6	76.2	90.7
AT1200	11.0kW	~26.9m ³ /min	571.5	622.3	457.2	292.1	76.2	584.2	267.7	101.6	101.6	90.7
	15.0kW	~32.6m ³ /min	673.1	654.1	482.6	292.1	76.2	609.6	267.7	101.6	101.6	113.4

※吐出圧力10kPa以外の場合はお問い合わせ下さい。

■ XTタイプ



■ ATタイプ

