

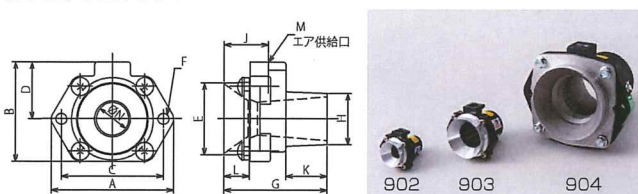
# 大型トランスベクター

## ■仕様 (アルミ製)

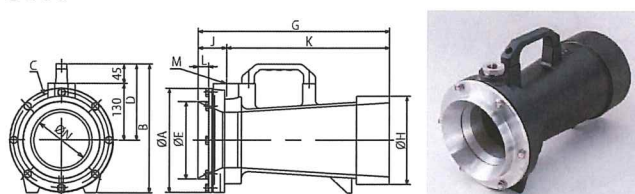
モデルNo.	最小口径 (mm)	空気消費量(Nℓ/min) 0.29MPa~0.69MPa	消費量調整	増幅比 (0.69MPa)	付属エアフィルタ	アダプター (オプション)
902	φ20	240~480	ガスケット (標準)G1枚	1:6	-	AL-1/4
912					701S-36-8A	
903	φ40	360~730	ガスケット (標準)R1枚	1:8	-	AL-3/8
913					701S-36-10A	
904	φ76	730~1470	ガスケット (標準)R1枚	1:10	-	-
914					701S-40-20A	
905	φ127	1660~3360	ガスケット (標準)R1枚	1:12	-	-
915					701S-40-20A	

※1. ガスケット枚数を増減することで消費量の調整ができます。ガスケット厚さ G(グリーン)=0.076mm 最大3枚, R(レッド)=0.05mm 最大5枚  
 ※2. 空気消費量は標準ガスケット1枚での空気量を表していますが、本体に組み込まれているガスケットとは異なる場合があります。

●902, 903, 904



●905



## ■寸法表

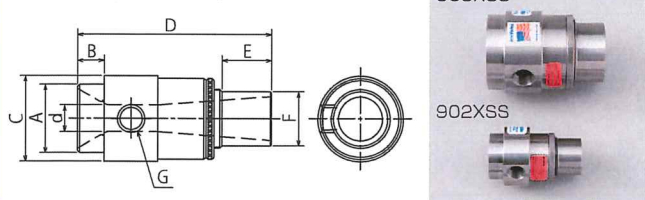
モデルNo.	A	B	C	D	E	F	G	H	J	K	L	LOP	M(NPT)	N
902(912)	76	61.3	64	35	44	7	64	32	28	25	13	-	1/4	20
903(913)	103	88.2	90	49	70	7	82	51	34	34	16	-	3/8	40
904(914)	197	168.2	165	89	127	13	170	102	52	96	19	-	1/2	76
905(915)	239	296	220	175	178	-	442	203	67	375	25	53	3/4(Rc)	127

## ■仕様 (ステンレス製) : RoHS対応

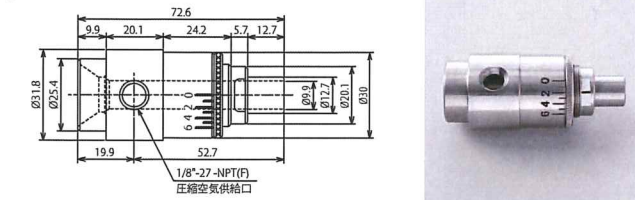
モデルNo.	最小口径 (mm)	空気消費量(Nℓ/min) 0.29MPa~0.69MPa	消費量調整	増幅比 (0.69MPa)	エアフィルタ	アダプター
					(オプション)	
901DXSS	φ10	260~527	目盛調整	1:2	701S-36-8A	1/8R×NPT-SS
901XSS	φ10	130~255		1:4		
902XSS	φ20	240~482		1:5		
903-30XSS	φ30	868~1755		1:6	701S-36-10A	-
903XSS	φ40	350~708				-

※1. 901DXSSは目盛⑥時、903-30XSSは目盛⑩時、901XSS、902XSS、903XSSのスリット幅: 0.05mm時の空気消費量 (901DXSS: 目盛0~6、903-30XSS: 目盛0~10)  
 ※2. SUS303を採用、耐摩耗性、耐酸(弱酸)性に富んでいます。(ただし硫酸、塩酸等には使用できません。)

●901XSS, 902XSS, 903XSS



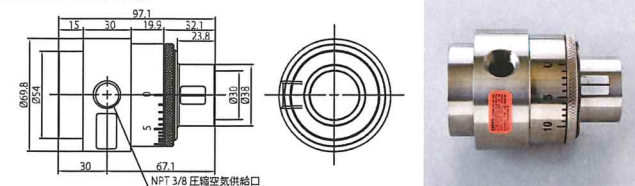
●901DXSS



## ■寸法表

モデルNo.	A	B	C	d	D	E	F	G(NPT)
901XSS	25.4	10	31.8	10	72.5	18.5	20	1/8
902XSS	38.1	12	48.3	20	74.7	19	30	1/4
903-30XSS	54	15	69.8	30	97.1	23.8	38	3/8
903XSS	63.5	15	69.8	40	97.1	24	50	3/8

●903-30XSS



## ■用途

- ・大風量を必要とするエアブロー : 切り粉処理、水切り、冷却
- ・吸引・空気輸送 : 溶接ヒューム、煙等の排換気